

# The GARAGE

COMMUNITY AND YOUTH CENTER



REPORTE ANUAL  
Julio 2022 – Junio 2023



CREANDO

# CAMINOS AL ÉXITO

Casa Gracia Centro Kennett Sq



El programa del año 2022-2023 fue uno marcado por crecimiento, celebración, profundizando de alianzas y fortalecer nuestro impacto. Por diseño, nuestros programas han aumentado con la frecuencia de asistencia para que podamos hacer un programa sostenible y con impacto a largo plazo en las vidas de los estudiantes. Nuestros programas para los adultos también han aumentado para darles a los padres recursos educativos como clases de inglés como segundo idioma. Nuestro equipo se sigue adaptando para poder seguir dandoles fortaleza a los estudiantes, familias y comunidad, y yo estoy sumamente agradecida de trabajar con un grupo tan dedicado.

A través de la generosidad de nuestros donadores tuvimos la posibilidad de pagar la hipoteca, de nuestro nuevo edificio en Avondale, en su totalidad. Las renovaciones han continuado durante el 2023 y nuestro nuevo sitio ahora esta certificado como un centro de refugio para las familias que son desplazadas de sus hogares en casos de clima extremo incluso inundaciones. El gimnasio del Garage nombrado Body Shop y nuestra área de Makerspace “Diseño y Ccreatividad” ambos empezaron durante el verano del 2023, y estamos emocionados de ver como ambos programas se desarrollan.

Alianzas más fuertes con organizaciones locales sin fines de lucro, voluntarios, financiadores y municipalidades nos han permitido a aumentar y extender nuestros servicios, como podrán ver con nuestros datos transformativos al igual que nuestras historias y imágenes a lo largo de este reporte anual. Nuestros estudiantes se siguen recuperando de los efectos de la pandemia global y aun así continuan en fortalecer sus mentes, cuerpos, habilidades, valores y resistencia. Nuestro equipo esta muy agradecido con la oportunidad de trabajar con unos de los jovenes mas amorosos en nuestra comunidad y agradecemos a todos ustedes que se asocian y invierten su tiempo en nuestra misión. Gracias por contribuir a este trabajo crítico en nuestra comunidad.

Kristin Proto, Directora Ejecutiva



# EPODERAR LA JOVENTUD

## MISIÓN

Nuestra misión es empoderar a la juventud para que persigan su potencial académico, relacional y espiritual.

## VISIÓN

El Garage será una fuente de vida y esperanza, reconocido por la forma en que criamos a los estudiantes, los preparamos para servicio comunitario y así contribuyen a nuestras comunidades vibrantes y acogedoras. Nuestros estudiantes le darán el reconocimiento apropiado a el Garage por ayudarlos a encontrar su propósito, su camino y su alegría como miembros plenos de las comunidades en las que viven.



### RELACIONES COMUNITARIAS

Conectamos a los estudiantes con cada uno y con la comunidad general, creyendo que nuestro mundo es más saludable cuando personas diversas se conocen, respetan y sirven entre ellos, con sabiduría, respeto y contribuyen entre cada uno.

### LIDERAZGO COMUNITARIO

Empoderamos las habilidades, conocimientos y creatividad de los propios estudiantes para servir a la familia del Garage y la comunidad en general.

### ESPIRITUALIDAD CENTRAL

Guiamos a los estudiantes a establecer un conjunto de convicciones de las cuales puedan construir vidas significantes.

### POTENCIAL ACADEMICO

Ayudamos a los estudiantes a graduarse exitosamente de la escuela y prepararse para que puedan seguir con su educación universitaria o para que adquieran un buen empleo.

### DIVERSION IRRESISTIBLE

Mantenemos el espíritu de la juventud y lo canalizamos en actividades que dan vida y que dejan a los estudiantes con ganas de regresar.



# Demographicas

## A QUIENES SERVIMOS

Los estudiantes vienen al Garage durante las horas criticas después de la escuela y durante el verano, cuando de otro modo muchos se quedarían solos en casa. En lugar de estar solos durante esas horas, los estudiantes encuentran un sentido de pertenencia y propósito al venir al Garage. Después de obtener una merienda y hablar con nuestro personal y voluntarios, los estudiantes son animados a tomar ventaja de todos nuestros programas.

**271**

**ESTUDIANTES ATENDIDOS**

**132**

**PADRES ATENDIDOS**

**86%**

**RECIVEN ALMUERZO GRATIS O A PRECIO REDUCIDO**

**40%**

**NINGUN PADRE SE GRADUÓ DE LA SECUNDARIA**

**71%**

**NINGUN PADRE ASISTIO A LA UNIVERSIDAD**

**64%**

**DE ESTUDIANTES NO HABALAN INGLÉS EN CASA**



**81% LATINO**



**1% BLACK**



**12% WHITE**



**1% ASIAN**



**5% MIXED**

# LO QUE HACEMOS

## TUTORÍA

Los estudiantes tienen acceso a apoyo de un tutor para asistencia con tarea, tutoría y desarrollo en el Inglés. Muchos estudiantes utilizan las computadoras y el internet del Garage para hacer investigaciones escolares, aplicar al colegio, oportunidades de empleo y para hacer sus tareas. Los estudiantes de la escuela intermedia tienen la oportunidad de conectar con estudiantes de la secundaria y exalumnos del Garage que contribuyen como tutores y estudiantes ejemplares.



## STEAM: ENFOQUE DE EDUCACIÓN AMBIENTAL

La agricultura y horticultura son una parte importante de nuestra comunidad en el condado sur de Chester. A través de los años, el Garage ha tenido la bendición de trabajar con muchas de las compañías, organizaciones sin fines de lucro y negocios de agricultura y horticultura en nuestra comunidad. A través de una asociación con Stroud Research Institute, estudiantes realizaron encuestas a los residentes sobre las inundaciones crónicas y notar como las políticas ambientales afectan a nuestra comunidad. Talleres llevados a cabo por Mount Cuba le han dado a nuestros estudiantes un vistazo a la ciencia detrás de los esfuerzos de conversación y la alegría de estar en la naturaleza. Los viajes a las casas locales de hongos como To-Jo y South Mill, les ha dado a nuestros estudiantes la perspectiva de que trabajar en la industria de los hongos es más que pisar y empacar — también

requiere talento de agricultores, contadores, comercializadores, logística, recursos humanos y más. Los estudiantes del Garage también han sido voluntarios en Luther House ayudando con el mantenimiento de los jardines residenciales.

Queremos agradecerles a nuestros socios por su visión al futuro, experiencia en su carrera y su pasión por compartir su sabiduría con la juventud en nuestra comunidad. Sus generosas donaciones de tiempo y recursos, su hospitalidad y voluntad para enseñarles a nuestros estudiantes y sus deseos en querer tener una conexión con todos los miembros de nuestra comunidad no tan solo hacen que los estudiantes del Garage se sientan más parte de la comunidad, pero también hacen nuestra comunidad, industrias y ambiente mejor para todos.

## CUADRO DE HONOR DEL GARAGE

Este año, el Garage creó un nuevo incentivo académico llamado Cuadro de Honor del Garage. Queremos incentivar a los estudiantes a esforzarse por lograr el éxito a largo plazo y al mismo tiempo reconocer y recompensar a los estudiantes por su propia motivación y deseo de excelencia. Las calificaciones trimestrales de un estudiante en sus cursos de matemáticas, inglés, ciencias y estudios sociales deben estar por encima de 3.0 GPA para que califiquen para el Cuadro de Honor del Garage. Cualquier estudiante en el Cuadro de Honor puede optar por renunciar a la hora de tarea para optar por algunos de los otros programas del Garage, como el gimnasio "Body Shop" o el estudio de arte "Makerspace". Recompensamos a los estudiantes que están lo suficientemente motivados y organizados para completar su tarea permitiéndoles tomar decisiones que beneficiarán su salud física, mental y su creatividad. Además, cualquier estudiante en el Cuadro de Honor está invitado a una de nuestras cuatro excursiones trimestrales que ocurren durante el año escolar.

## LIDERES EN EQUIPO

Las oportunidades de liderazgo entre compañeros son una gran oportunidad para que los estudiantes mayores del Garage generen más confianza, emprendan mayores responsabilidades y adquieran experiencia de liderazgo que no suele brindarse a los estudiantes en edad escolar. Para muchos estudiantes de la secundaria, la experiencia de liderazgo puede ser la característica destacada que los diferencia de sus compañeros cuando aplican a universidades, becas y empleos. El equipo de liderazgo entre compañeros está destinado a ser mutuamente beneficioso, impactando a nuestros estudiantes académicamente y socialmente mientras que al mismo tiempo beneficiando al líder estudiantil. Su perspectiva y conocimiento son increíblemente valiosos para orientar, tutoría y conectarse con estudiantes más jóvenes. A los estudiantes más jóvenes les resulta más fácil conectarse con un compañero tutor porque el compañero tutor puede relacionarse directamente con el estudiante. A largo plazo, nos encantaría ver que los estudiantes de secundaria se conviertan ellos mismos en líderes.

ESTUDIANTE DEL MOMENTO:

CRISTINA CIFUENTES PEREZ

VOLUNTARIA DEL MOMENTO:

JADAN FORREN

Yo escuché por primera vez sobre el Centro Juvenil del Garage a través de uno de mis asesores universitarios en la Universidad de West Chester. Comencé a ser voluntaria en el centro juvenil para completar un componente de aprendizaje de servicio en una de mis clases, pero planeo continuar siendo voluntaria el próximo año escolar. He tenido la maravillosa oportunidad de trabajar con varios estudiantes ELL en el Garage, y ha sido una experiencia verdaderamente gratificante ver a estos estudiantes trabajar tan duro. Una de las estudiantes con las que he trabajado mucho es Cristina. Cristina está en la escuela secundaria y me ha mostrado cómo es la verdadera perseverancia. Cuando la conocí era tímida y reservada, insegura acerca de este tutor



aleatorio que habla un español entrecortado. Pero al paso del tiempo le ayudé a entender su tarea, empezó a abrirse un poco más. Solo he estado en el Garage por poco más de 2 meses, pero en ese tiempo he visto a Cristina tener más confianza en sus habilidades de escritura y lectura en inglés, y más emocionada por aprender cosas nuevas. Estoy emocionada de ver a dónde llegará la vida de esta maravillosa estudiante y aprecio mucho todo lo que el Garage hace por los estudiantes que necesitan apoyo adicional.

## COCINA NUTRITIVA

El Garage ofrece un almuerzo o cena nutritiva cada día. Estas comidas no solo nutren físicamente a nuestros estudiantes, sino que también brindan combustible y concentración para las actividades del día. Trabajamos con muchos socios, incluidos restaurantes locales, el banco de alimentos del condado de Chester, el distrito escolar de Kennett, el distrito escolar de Avon Grove, Whole Foods y los supermercados locales, para proporcionar alimentos y suministros a nuestros estudiantes con regularidad. Además, los estudiantes pueden “ganar” puntos por participar en programas, completar tareas, servir a la comunidad, etc., que luego pueden usar para “comprar” meriendas especiales.



**4,427**  
COMIDAS SERVIDAS

## FREE LITTLE PANTRY

A finales del 2021, Tracy Daly se acercó al Garage con una oportunidad: su familia había instalado recientemente un Free Little Pantry (FLP) en Kennett Square y estaban interesados en expandir sus esfuerzos a otras comunidades. Tracy, junto con su hija Sara y su esposo Mike, se habían unido recientemente al movimiento Free Little Pantry. Este movimiento se asocia con bancos de alimentos locales y miembros de la comunidad para brindar un modelo de asistencia alimentaria de emergencia, “Sin hacer preguntas. Da lo que puedas. Toma lo que necesitas” para los miembros de la comunidad.

“Compartir comida, ya sea en una comida o en la despensa, une a las personas”, dice Daly. “Nuestras tradiciones y eventos familiares de Daly siempre se centran en la comida. Con Little Free Pantry, podemos llevar nuestra ‘necesidad de alimentarnos’ a la comunidad de Kennett, alentando a los vecinos a compartir comida con sus vecinos.”



**En mayo del 2022, la familia Daly instaló su tercer Little Free Pantry en el Garage de Avondale. En asociación con Kennett Area Community Services (KACS), FLP ha distribuido más de 1,000 libras de alimentos cada mes a la comunidad de Avondale.**

## VOLUNTARIO DEL MOMENTO: PAUL TICKLE

Paul Tickle, miembro desde hace mucho tiempo del Club Rotario de West Grove - Avondale, había sido voluntario en el Garage con su esposa durante muchos años. En el otoño del 2021, cuando el Garage compró nuestra nueva ubicación en Avondale, Paul fue uno de los primeros en ayudar con las renovaciones.

Desde ese primer día de demolición en octubre del 2021, Paul se ha ofrecido como voluntario semanalmente para ayudar con el mantenimiento del edificio y las renovaciones continuas. Su mayor proyecto y logró durante el otoño y el invierno de 2022 fue la instalación casi completa del espacio de la cocina comercial de Avondale. Paul no solo enmarcó y colgó las paredes, sino que instaló los gabinetes, colocó las encimeras y esencialmente instaló toda la cocina. Trabajó incansablemente durante meses para garantizar



que el espacio estuviera completo y cumpliera con todos los estándares del departamento de salud y de los códigos de construcción. Cuando el espacio estuvo terminado e inspeccionado, el equipo comenzó a referirse cariñosamente a la cocina como “el comedor de Paul”, ¡un apodo apropiado para su labor de amor! ¡Estamos muy agradecidos con Paul por el tiempo y el talento que generosamente ha compartido con nosotros!

## SOCIO DEL MOMENTO: THE PRODUCE PLACE

The Produce Place es una tienda dirigida y de propiedad familiar que abrió sus puertas hace 15 años, en julio del 2008. Aquí puede encontrar una variedad fresca de frutas y verduras para sus necesidades diarias y semanales. También puede comprar ensaladas recién hechas, vasos de frutas, wraps, salsa, hummus y más opciones rápidas para almorzar.

De acuerdo a nuestros amigos de Produce Place, “El concepto bíblico de ayudar a los necesitados que nos rodean es el factor motivador en nuestro apoyo a las organizaciones sin fines de lucro. Creemos que hemos sido bendecidos con el propósito de bendecir a otros. La gente de Kennett Square nos ha acogido y ha mostrado su abrumador apoyo a las “pequeñas empresas” y a la “compra local”. Invertir en esta comunidad es simplemente una forma natural de transmitir nuestra gratitud y devolverle a Kennett su increíble apoyo. Realmente hemos disfrutado llegar a conocer a las personas



de esta comunidad y a muchos de ellos los consideramos más que clientes - ¡son amigos!”

Estamos agradecidos por la generosidad de The Produce Place al brindarnos deliciosas frutas como merienda después de la escuela, ayudándonos a alimentar a los estudiantes como parte de nuestro programa de cocina nutricional. Esta maravillosa compañía también proporciona las bandejas de frutas para la mejor fiesta navideña de la ciudad, nuestra celebración anual de recaudación de fondos en diciembre. Gracias, The Produce Place, por su continuo apoyo a los jóvenes del Garage, nuestra organización.

## SERVICIO COMUNITARIO

Uno de los valores fundamentales del Garage es alentar a los estudiantes a alcanzar su potencial como individuos y como miembros de su comunidad. Dentro de nuestra comunidad en el Garage, los estudiantes aprenden habilidades relacionales como civismo, respeto, liderazgo, interdependencia, responsabilidad y participación comunitaria. Los estudiantes trabajan con el personal y los voluntarios en varios proyectos en toda la comunidad, cómo organizar ropa donada en Wings for Success, enseñar tecnología a personas mayores en el YMCA y limpiar nuestros parques locales. Además, los tribunales utilizan el Garage como un lugar para enviar a los estudiantes que han estado en problemas por delitos menores y necesitan un lugar para pagar los costos judiciales.



## PROGRAMAS DE NIÑOS Y NIÑAS

Nuestros programas de enriquecimiento fusionan tutoría y servicio para apoyar de manera integral a nuestros estudiantes. Nuestros programas bimensuales para niñas y niños capacitan a los estudiantes de las escuelas intermedias y secundarias para que tomen decisiones de vida positivas al explorar temas que incluyen relaciones saludables, autoestima, salud/nutrición y expectativas de género, así como también participando en talleres profesionales, entrevistas simuladas, y conferencias de liderazgo.

**Nuestros estudiantes necesitan voluntarios de la comunidad para participar en nuestros programas. Si está interesado en ser voluntario, envíenos un correo electrónico a [info@garageyouthcenter.org](mailto:info@garageyouthcenter.org)**

## PARTICIPACIÓN DE LOS PADRES

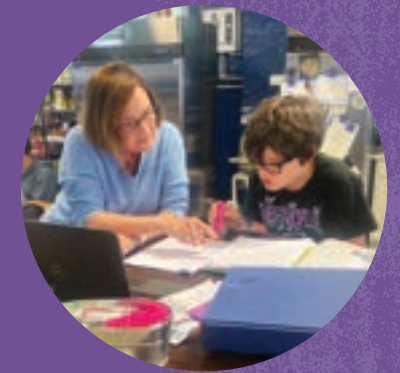
Desde la pandemia del Covid-19, el personal del Garage se ha apoyado en la participación de los padres como una pieza esencial para que nuestros programas sean exitosos y mejoren las vidas de los padres. Cada centro ahora emplea un coordinador de padres que se conecta diariamente con los padres. A través de talleres mensuales y desarrollo de recursos, el Garage también brinda conexiones con otras organizaciones sin fines de lucro y servicios para mejorar las vidas de nuestros estudiantes y familias. El personal del Garage sirve como puente para los padres con el distrito escolar local, ayudándolos a navegar e interactuar con el sistema educativo escolar.

## CLASES DE ESL

Utilizando voluntarios de la comunidad, el equipo de el Garage en Avondale puede brindar clases nocturnas de ESL semanales para nuestros padres y ex alumnos, así como para otros miembros de la comunidad en el área de Avondale. Muchas familias del Garage hablan poco o nada de inglés, por lo que pasan por alto la mayoría de los recursos, la información y las oportunidades disponibles para ellos. Al ofrecer este programa en un espacio accesible y confiable, el Garage puede ayudar a los miembros adultos de la comunidad a aprender inglés y al mismo tiempo alentarlos a mantener su idioma nativo, el español.

## ESTUDIANTE DEL MOMENTO: JOEY COLLINS

Aunque Joey solo lleva un año viniendo a el Garage, rápidamente se convirtió en un estudiante principal y una parte crucial de la comunidad del Garage. A Joey le gusta jugar al ajedrez con cualquiera que esté dispuesto a desafiarlo y siempre se puede contar con él para acariciar a cualquier perro que crucemos de camino al parque (¡después de preguntarle al dueño, por supuesto!). Nos encantó conocer a Joey y su familia a lo largo del año escolar y estamos muy contentos de tenerlo como parte de nuestra comunidad en el Garage.



### Esto es lo que los padres de Joey tienen que decir sobre el Garage:

*“Su trabajo voluntario en el Garage ha tenido un tremendo impacto en su aprendizaje y crecimiento, y no podemos agradecerles lo suficiente por su dedicación y compromiso con su éxito.*”

*Como padre, puede resultar difícil ver a su hijo luchar con su educación. Sin embargo, gracias a sus incansables esfuerzos y a los recursos disponibles en el Garage, mi hijo ha podido lograr avances significativos en su aprendizaje. Ha desarrollado nuevas habilidades y conocimientos y ha crecido en confianza y autoestima como resultado de sus experiencias en el Garage.*

*Su compromiso con el éxito de nuestro hijo no ha pasado desapercibido. Desde el tiempo y la energía que ha dedicado a trabajar con él individualmente, hasta las innumerables horas que ha dedicado a preparar y brindar lecciones interesantes y efectivas, sus esfuerzos realmente han marcado una diferencia en su vida.*

*Gracias por su trabajo, dedicación y apoyo inquebrantable en el viaje educativo de nuestro hijo. Estamos agradecidos por el tiempo y la energía que ha invertido en él y esperamos seguir trabajando con usted en el futuro.”*

— Heather and Brendan Collins



# ABOGACÍA

## AVONDALE FLOOD SURVEY

En el 2022, el Programa Wild and Scenic se asoció con líderes comunitarios en el condado de Avondale para involucrar a los residentes afectados por inundaciones recurrentes. Esto fue parte de un esfuerzo para informar un plan ecológico con el apoyo financiero de la Fundación del Parque Nacional. El municipio, que se encuentra en la confluencia de las ramas superiores de White Clay Creek, está sujeto a frecuentes inundaciones y ha tenido dos evacuaciones de emergencia en los últimos dos años. El objetivo de este esfuerzo fue involucrar a los miembros de la comunidad, en su mayoría hispanos, en la identificación de soluciones para mitigar los impactos de las inundaciones y al mismo tiempo abordar otras necesidades relacionadas con parques, espacios abiertos, seguridad y viviendas accesibles.

Utilizando River Network's Community-Led Research Toolkit, el equipo se reunió cada quincena, lo cual incluía encuestas a la comunidad sobre sus necesidades y prioridades para que pudieran incorporarse al plan. Los estudiantes que asisten a el Garage ayudaron a administrar esta encuesta a los residentes. Se recopilaron



datos de 104 encuestados y luego se analizaron para determinar cuáles eran los mensajes clave de la comunidad.

Información demográfica nos ayudó a ver que los impactos de las inundaciones no se distribuyen equitativamente: afectan más a los más vulnerables. Además, la población de habla hispana informó más evacuaciones de viviendas, impactos negativos en sus finanzas y daños vehiculares. También notaron más impactos en su salud mental debido a las frecuentes inundaciones que los residentes de habla inglés.

Además, los resultados de la encuesta indicaron la necesidad de viviendas accesibles, preferiblemente dentro de 5 millas del condado de Avondale, y el deseo de una comunidad más transitable para peatones con cruces peatonales más seguros, más espacio para jardines comunitarios, más árboles de sombra y más espacios verdes.

Mientras mucha de esta información se incorporará al plan ecológico, la información adicional sobre las necesidades de vivienda

y la seguridad pública obtenida fuera del alcance de este proyecto se compartirá con organizaciones, agencias y funcionarios electos que puedan abordar mejor estos problemas. Es una oportunidad emocionante para que el Garage ayude a nuestros estudiantes a comprender cómo sus voces son vitales para nuestra comunidad. y esencial para mejorar los problemas sociales que se relacionan directamente con nuestras vidas. Estamos agradecidos por nuestra inclusión en este esfuerzo de defensa dirigido por la comunidad.

## REFUGIO DE CUIDADO DE CONFORT

Este año pasado, la representante del estado Christina Sappey apoyo el esfuerzo del Garage para asegurar nuestro local de Avondale como un lugar de confort, dándole \$23,000 en fondos estatales. El dinero nos ayudo a comprar y instalar un generador de emergencia y una ducha, al igual que proveer los esenciales básicos para niños pequeños y comida. El equipo de Avondale fue entrenado por la Cruz Roja como un lugar de

emergencias. Esto significa que en el evento que haya una inundación, nosotros podemos albergar temporalmente hasta 100 personas.

*“Estoy agradecida de ver esta inversion en El Garage Community and Youth Center,” dice Sappey, D-Chester, “El center ayuda a familias en la comunidad con proveer un lugar seguro para juventud. Porciones de Avondale tiene una historia con inundaciones durante las tormentas, entonces estoy agradecida con el Garage por trabajar para asistir a las familiar. Esto ha sido algo grave para la comunidad por mucho tiempo, y lo que sea para ayudar a mejorar la seguridad de las familias es importante.”*

La financiación de la subvención se proporcionó a través de la Pennsylvania Department of Human Services.





# SOCIAL & EMOCIONAL

## BODY SHOP

El Garage Body Shop provee un lugar seguro para para que los estudiantes persigan sus objetivos de aptitud física y desarrollen su confianza. Empezó pequeño, con tan solo una mancuernas y rápidamente creció al gimnasio donde todos pueden ir. Después de nuestros horarios del programa, abrimos el gimnasio

para que vayan los estudiantes. No solo pueden alzar pesas como comunidad, pero también son capaces de conectar con voluntarios. El Garage Body Shop se trata de darles valores y confianza, perseverancia y satisfacción de el trabajo para cumplir metas.

### ESTUDIANTE DEL MOMENTO: AVIREY VILLACANA

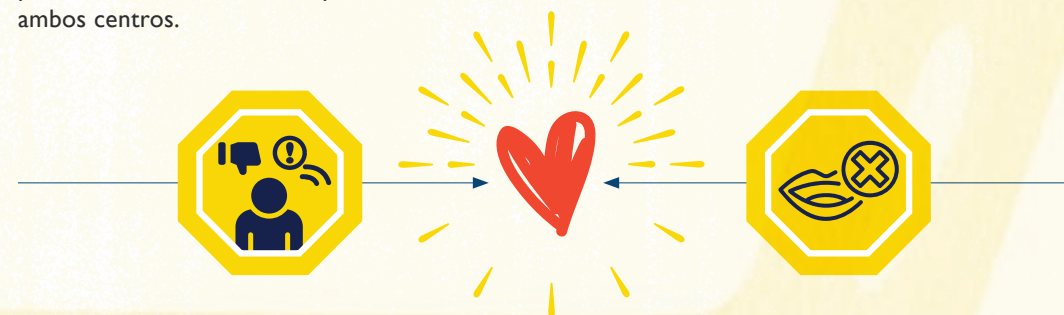
El Body shop es mucho mas que un lugar donde los estudiantes pueden alzar pesas. Es un lugar donde desafiarse a sí mismos, aprender cómo superar obstáculos difíciles, aprender cómo superar obstáculos difíciles, crecer a través del fracaso y desarrollar sus niveles de confianza. No es sólo un lugar donde cambian sus cuerpos, sino donde también cambia su salud mental y emocional. Un estudiante que ha encarnado esto es Avirey Villacana, estudiante de octavo grado.



Aivery ha crecido mucho en los últimos dos años. Se empezó a involucrar mas a los programas de Body Shop y de consejería, ofrecidas por New London Counseling Center. Estos dos programas lo han ayudado a crecer físicamente, mental y emocionalmente. Él es mas confiado de si mismo y mas atrevido, sin mencionar su fuerza. Ha sido grandioso ver a Aivery representar lo que es el Body Shop.

## CUIDADOS PERSONALES

El Garage reconoce que la salud es mas alta de lo físico, sino también emocional y mental. COVID-19 afectó la salud mental de muchos. El Garage combate esto con sesiones sitúales y en persona de ayuda personal. Nuestro programa lleva acabo dos veces por mes y brinda a los estudiantes herramientas terapéuticas para navegar emociones y sentimientos complejos y formar habilidades prácticas de relaciones saludables con ellos mismos y con los demás. Además, el Garage se ha asociado con New London Counseling Center para brindar programas de salud mental más estructurados, incluido un terapeuta en el lugar que brinda sesiones de terapia individual para los estudiantes una vez por semana en ambos centros.



## CURRÍCULUM DE NO REDUCCIÓN DE DAÑOS

El Garage recibió un beca de dos años a través del Pennsylvania Liquor Control Board el programa de reducción de daños basada en Botvin Harm-Reduction como parte de nuestro Out of School Timing program. La meta del programa es incluir maneras efectivas de defenderse contra la presión de usar tabaco, alcohol y otras drogas, todo mientras aumentan su confianza en sí mismos, desarrollan métodos de solucionar problemas, reducen estrés y ansiedad y cómo pueden controlar su enojo por su bienestar. Botvin Curriculum está reconocido como programa modelo por el Centro para la Prevención del Abuso de Sustancias, la Oficina de Justicia Juvenil y Prevención de la Delincuencia y la Oficina de Política Nacional de Control de Drogas de la Casa Blanca.

## OLWEUS: ANTI-BULLYING

El Garage recibió apoyo continuo a través de la renovación de del programa Olweus. Desarrollado en Clemson University y monitoreado a través de Penn State University, la meta del programa es reducir y prevenir problemas de bullying entre los estudiantes de la escuela y mejorar sus relaciones. Se ha descubierto que Olweus reduce el bullying entre los estudiantes, mejora sus maneras de socializar en la clase y reduce el comportamiento antisocial como el vandalismo. Este proyecto es fundado a través del Departamento de Salud y Servicios Humanos de Pennsylvania. El Garage es uno de los seis beneficiarios que recibe su apoyo en el estado de Pennsylvania.



# PROFESIONAL



NAVIGATE  
SUCCESS

## MAPS

MAPS (Motivando, Avanzando, Poderosos Estudiantes) es un programa que se enfoca en asesorar y aconsejar a los estudiantes mientras se preparan y hacen la transición a la vida después de graduarse de la preparatoria. MAPS es dirigido por nuestra coordinadora de Gracuados que trabaja con los estudiantes en de Kennett Square y Avondale. MAPS tiene presentaciones semanales para los estudiantes relacionados con intereses y oportunidades, postsecundaria y programas de entrenamiento. MAPS tiene juntas semanales con los estudiantes de último año para enfocarse en temas de transición y materias como aplicaciones para la universidad y ensayos, información sobre becas, FAFSA, escribir su currículum, crear entendimiento de redes, etc. Adicional, MAPS tiene viajes cada mes para ver diferentes universidades durante el año y el verano, al igual que múltiples visitas para quedarnos en las universidades. Nuestra coordinadora también trabaja con los estudiantes del grado 11 y 12 para guiarlos mientras que se preparan para la vida de adultos. Además, nuestra coordinadora mantiene comunicación y realiza un seguimiento con los ex alumnos de Garage para actuar como un recurso continuo y un puente para nuestros graduados más recientes que continúan enfrentando inmensos desafíos.



## CAREER COMPASS

Career Compass es un programa de 8-semanas y funciona como una experiencia de pasantía para los estudiantes. Los participantes están en un negocio o organización en la comunidad que está relacionada directamente con su carrera de interés y sus aspiraciones. Para muchos de nuestros estudiantes, sus familias dependen de los estudiantes durante el verano, sin embargo, las oportunidades para que los jóvenes trabajen están limitadas. Queremos que nuestros estudiantes sepan que tienen opciones para acceder un trabajo que les de buena paga al igual que nuevas oportunidades que les ayudará a construir su currículum, expandir sus habilidades y aumentar su confianza. Sin acceso a un programa de fuerza laboral juvenil como Career Compass, nuestros estudiantes corren el riesgo de no continuar con la educación postsecundaria.



## ESTUDIANTE DEL MOMENTO: MARIA GUADALUPE ZAVALA ZAVALA

Maria Guadalupe 'Lupita' Zavala Zavala está en el grado 11 en la preparatoria de Avon Grove. Lupita es una estudiante activa en el Garage y en nuestro programa de MAPS. A pesar de llegar a este país hace unos meses, Lupita continúa impresionándonos a todos con lo rápido que aprende inglés como segundo idioma. Está ansiosa por aprender más sobre las presentaciones realizadas en el Garage por organizaciones externas y siempre hace buenas preguntas sobre las oportunidades que están disponibles para ella. Lupita siempre está en busca del próximo desafío y se esfuerza por tener un mejor desempeño académico.

Lupita asiste a el Garage a diario y anima a sus amigas a hacer lo mismo. En sus palabras, esta ha sido su experiencia con el Garage hasta ahora: "Al principio dudaba en unirme a [el Garage], pero una vez que lo hice sucedieron muchas cosas. En primer lugar, socialicé más con personas que conocía en la escuela, lo cual me ayudó mucho ya que recién me mudé al país, entonces realmente no conocía a nadie, sorprendentemente me hice amiga de algunos de ellos. Lo segundo es que conocí gente nueva

de otras escuelas, abriendo mi perspectiva y flexibilidad al realizar actividades en equipo y darme la oportunidad de socializar aún más. El Garage me ha ayudado de maneras que no imaginaba, no solo en el aspecto social, sino también en el aspecto profesional. Mientras aprovecho las oportunidades dadas; ir de viaje, hacer servicio comunitario y participar en diferentes tipos de concursos y actividades. Me ha ayudado a hacer mi perfil más atractivo, lo que me prepara para la universidad. Me gusta mucho ir a el Garage porque he aprendido mucho en maneras realmente divertidas, la comida es deliciosa y pasar el día de una manera más eficiente y productiva hace que la escuela sea más fácil".



Después de visitar varias universidades y colegios durante nuestros viajes de colegios en la primavera, María descubrió que está interesada en obtener un título en Ingeniería. Lupita ha estado trabajando continuamente con nuestra coordinadora de Graduación para desarrollar un plan y ejecutar después de graduarse de la escuela. No podemos esperar a ver todo lo que Lupita logra durante su último año en Avon Grove High School y incluso después de graduarse.



# VOLUNTARIOS

Las palabras no pueden describir la inmensa gratitud que tenemos por nuestros voluntarios. Son una pieza esencial de la familia del Garage. Sin el don desinteresado de su tiempo y recursos, el Garage no funcionaría. Los voluntarios apoyan a los estudiantes directamente (tutoría, mentoría, etc.) y indirectamente (recaudación de fondos, limpieza, reparaciones, tecnología informática, etc.).

*Gracias a todos!*

- |                    |                        |                  |                    |
|--------------------|------------------------|------------------|--------------------|
| Jerry Adams        | Agustin Espinosa       | Maureen Knabb    | Darani Reddick     |
| Millie Angelino    | Joan Fenza             | Eryn Krivansky   | Tom Regan          |
| Debbie Beley       | Jessica Fetrow         | John Kriza       | Bob Reich          |
| Joe Bertz          | Bob Fisher             | Ethan Lacelles   | Ron Reynolds       |
| Natalia Blomgren   | Jadan Forren           | Gaby Lemus       | Michelle Richards  |
| Barbara Bolton     | Olivia Fow             | Jay Liska        | Ashley Rickey      |
| Christopher Bolton | Christopher Franz      | Tom Loomis       | Blanca Salinas     |
| Jodi Bryne         | Natalie Galanaugh      | John Lynch       | Michael Smith      |
| Jacqueline Burns   | Vivia Gallimore        | Hasan Mahdi      | Avinash Thakur     |
| Mike Cassidy       | Susanna Gomez Rubio    | Vicky Malthaner  | Paul Tickle        |
| Shannon Cassidy    | Chelsea Graham         | Emily Malusa     | Anu Truax          |
| Marta Castillo     | Sarah Griffin          | Frank Mascitelli | Suzanne Van Mette  |
| Linda Chu          | Rick Gropp             | Zane McDevitt    | Ta'Layshia Vicks   |
| Sam Ciccarelli     | David Gudger           | Stephen McKearin | Sara Vreeland      |
| Mary Clay          | Tom Hammer             | Rachel Murphy    | Mark Walther       |
| Maddie Conlin-Day  | David Helker           | Buddy Orozco     | Darcie Ward        |
| Betsy Coons        | Jessie Hodge           | Wendi Para       | Zach Waterman      |
| Laura Corbett      | Lauren Hower           | Nikki Paschall   | Joanne Welsh       |
| Ada Davis          | Janet Johnson          | Junior Perez     | Nicole Wert        |
| Cherrie Di Matteo  | Sindhuja Kanamarlapudi | Mauricio Ramirez | Maryellen Whitmire |
| Jorge Duchini      | Mike Kellum            | Christian Ramos  | Marcia Wilkins     |

84

VOLUNTARIOS

1,416

HORAS VOLUNTARIADAS

## VOLUNTARIO DEL MOMENTO: JERRY ADAMS

Nuestro amigo Jerry Adams ha sido voluntario en el Garage durante 6 años. Conoció nuestra organización a través de un amigo que era profesor en Avon Grove. Jerry, químico, disfruta dando clases particulares a nuestros estudiantes en las materias de matemáticas y ciencias durante la hora de tarea.

Cuando le preguntamos sobre como le ha impactado el Garage, Jerry se tomo un momento y dijo, "Esa pregunta significa más cosas para mí que para ti" Jerry dice que si lo pudiera resumir en una frase, sería esto: Creo que los estudiantes de secundaria necesitan ayuda de alguien que conozca la materia que abordan. Destaca que sólo se puede ayudar a un estudiante cuando lo desea. Cuando acuden a él en busca de ayuda, Jerry dice que no solo es



una oportunidad para que aprendan, sino que también es un momento de enseñanza para él. Dice que comprende mejor las necesidades de nuestros estudiantes que cuando comenzó a trabajar con ellos.

*¡Estamos muy agradecidos por Jerry y por el tiempo que generosamente brinda para ayudar a nuestros estudiantes a alcanzar su potencial académico!*

# SOCIOS

La eficacia del Garage en mayor parte tiene que ver con el resultado de colaboraciones entre organizaciones de la comunidad, escuelas, iglesias, negocios y los individuos que comparten nuestra misión para ayudar a los estudiantes a alcanzar su potencial.

Nuestra asociación con el distrito escolar de Kennett y Avon Grove, Avon Grove Charter, Chester County Intermediate Unit, The 21st Century Learning Center en Avon Grove y Oxford, Migrant Education y The Technical College High School – Pennock’s Bridge Campus hacen posible que les brindemos servicios efectivos a nuestros estudiantes.

Otras asociaciones ofrecen servicios adicionales, incluyen: Mt. Cuba, Longwood Gardens, the YMCA of Jennersville and the YMCA of Kennett Square, Boy Scouts of Chester County, Avon Grove Library, Kennett Library, Bridging the Community, Delaware County Community College - Pennock’s Bridge, La Comunidad Hispana, Point Lookout Farm, the Borough of Avondale, the Borough of Kennett Square, the Borough of West Grove, Avondale Fire Company, Longwood Rotary, The Red Cross, West Grove Fire Company, Good Neighbors

Home Repair, Kennett Area Community Service, Casa Guanajuato, CATA, Toledo’Z Boutique, Millersville University College Assistance Migrant Program, Luther House, People’s Light and Theatre, Domestic Violence Center of Chester County, Crime Victims Center of Chester County, Artistas Harvest, Core Family Practice, and Willowdale Chapel.

Gracias a todos los sitios que se involucraron con el Garage durante el año 2022 de Career Compass: Core Family Practice, Deisy’s Cakes, Longwood Gardens, Bavarian Motor, Top Notch Barber Shop, Migrant Education, Oxford Art Alliance, State Farm, and the Southern Chester County Regional Police Department.

Finalmente, ¡un gran agradecimiento a DK Shields por su hermoso trabajo de diseño en nuestro reporte anual!

## SOCIO DEL MOMENTO: PATHSTONE ALLIANCE FOR BETTER HOUSING

Nuestra asociación con Pathstone Alliance for Better Housing ha beneficiado a muchos de nuestros estudiantes al recomendarlos al programa para jóvenes trabajadores agrícolas. Estas referencias han ayudado a muchos estudiantes a obtener asistencia con pagos de la universidad. También referimos a las familias de nuestros estudiantes a Pathstone como un recurso para asistencia de inquilinos, cuidado infantil, búsqueda de trabajo o obtención de capacitación especializada, como capacitación en el trabajo. El Garage ha recibido a Pathstone en numerosas ocasiones, donde tienen la oportunidad de hablar sobre sus servicios disponibles para los estudiantes del Garage y sus familias. Gracias a Pathstone, cada día se atiende a más estudiantes y sus familias. A el Garage le gustaría ver un flujo continuo de apoyo y comunicación para servir a los estudiantes y sus familias en nuestras comunidades. ¡Gracias Pathstone!



## SOCIO DEL MOMENTO: FAMILY SERVICE OF CHESTER COUNTY

Family Service (FS) es una agencia de asesoramiento y servicios humanos sin fines de lucro que presta servicios en el condado de Chester desde 1947. Su misión es brindar apoyo individual y familiar que cambie la vida eliminando barreras y brindando acceso a asesoramiento, administración de casos y servicios para jóvenes, y programas familiares. Creen que toda persona tiene derecho a la seguridad, la estabilidad y la plena integración en su comunidad.

Family Service of Chester County se dedica a brindar los servicios más efectivos y compasivos para ayudar a sus clientes a alcanzar su potencial. Su diversa de programas y ofertas de servicios brindan una atención continua para apoyar a personas y familias de todos los ámbitos de la vida, utilizando tanto la educación como el empoderamiento para fomentar el bienestar integral de la persona y de toda la familia. Estos programas incluyen consejería general, Project ONE, Exchange Club Family Center, Supportive Housing, Volunteer Assisted Rides, Familias Unidas, Strengthening Steps, The Strengthening Families Program: Para Padres y Jóvenes de 10 a 14 años y Familias Fuertes.

Familias Fuertes fue un programa ofrecido por Family Service en colaboración con El Migrant Education Program y El Garage Community and Youth Center. Ser padres de jóvenes es un trabajo desafiante, y ser padres en un mundo multicultural puede ser aún más desafiante, especialmente cuando los niños hispanos se aculturán más rápido que sus padres. Familias Fuertes apoya a los padres en el establecimiento de expectativas para sus jóvenes y luego los guía en el proceso de aprender las habilidades necesarias para comunicar estos valores familiares de manera efectiva. Esto crea una unidad familiar unida dirigida por padres que demuestran amor y límites a sus hijos.

El año pasado, el Garage se unió con el programa de Familias Fuertes de Family Services Chester County en nuestro centro de Avondale. Durante el programa de seis-semanas, 36 jóvenes, guardianes y familiares aprendieron habilidades para comunicarse. También descubrieron nuevas



maneras para incrementar la relación entre familia y técnicas para rechazar la presión de las amistades — todo esto sucede mientras la familia se divierte. Las familias empezaron su tarde compartiendo una cena, de tal manera subrayando la importancia de compartir este momento en familia y después seguimos con la participación de actividades informativas. Esta actividad semanal no tan solo les dio a los miembros de la familia a compartir tiempo juntos, también les dio a las familias inmigrantes la oportunidad de hacer nuevas amistades y establecerse en la comunidad de Southern Chester County.

En palabras de nuestro socio: “Family Service está agradecido de haber trabajado con estas maravillosas familias, junto con el apoyo de Migrant Education y el Garage, en un ambiente tan cálido y solidario”.

El Garage está muy agradecido con los socios comunitarios como FS que colaboran con nosotros para apoyar mejor a los miembros de nuestra comunidad. Tener estas asociaciones estratégicas nos permite impactar a nuestros estudiantes y familias mucho más allá de nuestra propia capacidad. Gracias, Family Service, por todo lo que hace para servir a nuestra comunidad.

Para aprender mas vaya a:  
[www.familyservice.us](http://www.familyservice.us)

# FUNDADORES

Enero - Diciembre 2022

## Corporations

Acme  
 Action Automotive Inc.  
 Amazon Smile Foundation  
 Basciani Foods  
 Becker Locksmith Services Inc.  
 Brittany Tolbert Lovio Agency  
 C.J. Mushroom Co. LLC  
 CCREs  
 Citadel Federal Credit Union  
 Constellation  
 Core Family Practice  
 Covenant Wealth Strategies LLC  
 Davis Accounting  
 Delaware Valley Financial Mortgage LLC  
 Dollar General Literacy Foundation  
 Exelon  
 First Citizens Community Bank  
 First Resource Bank  
 Fitchett Chiropractic Center  
 Fox & Roach Charities  
 Greek From Greece  
 Hermanos Lara  
 Hy-Tech Mushroom Compost  
 Innovative Financial Results, LLC  
 Jackson ImmunoResearch Laboratories  
 James S. Herr Foundation  
 Jeeps for Joy  
 Kriza & Associates  
 Kuzo Funeral Home Inc  
 Lawnsapes of S.C.C. Inc  
 Legacy Foundation  
 Lenape Village Kitchen & Bath  
 Lester Water  
 LGB Properties, LLC  
 Lupton Law, LLC  
 MacElree Harvey, LTD.  
 Manfredi's Cold Storage & Distribution  
 Matt Fetick Team  
 Meridian Bank  
 Mid Penn Bank  
 Mother Earth, LLC  
 Needham's Mushroom Farms  
 New London Electric, Inc.  
 Oxford Plumbing & Heating Inc  
 Oxhaven Apartments  
 People's Light Theatre Company  
 Perna & Abracht, LLC  
 Phillips Mushroom Farms, L.P.

R.M. Crosan Inc.  
 Saint Gobain  
 Starbucks Foundation:  
 Neighborhood Grants Fund  
 The Mutual Fire Foundation  
 Tom's TV  
 Tri-M Group  
 Umbreit, Wileczek, & Associates  
 Univest  
 Whitecap Mortgage  
 Willowdale Chapel  
 WL Gore Elk Mills  
 WL Gore New Garden  
 WSFS Bank  
 Young Moms  
 Zukin Realty, Inc

## Faith-based & Other Non-profits

Avondale Presbyterian Church  
 Chester Delaware County Farm Bureau  
 Christ Church at the Grove  
 Christ Church Christiana Hundred  
 Commonwelath of Pennsylvania  
 Cornerstone Presbyterian Church  
 Cornerstone Preschool  
 County of Chester  
 Presbyterian Church of Kennett Square  
 Representative Chrissy Houlahan  
 Saint Michael Lutheran Church  
 Southern Chester County  
 Regional Police Department  
 St. Patrick Church  
 The Lower Brandywine  
 Presbyterian Church  
 United Way Greater Philadelphia &  
 Southern New Jersey  
 United Way of Chester County  
 United Way of Southern  
 Chester County  
 West Grove Presbyterian Church  
 West Grove United Methodist Church  
 West Grove- Avondale  
 Rotary Foundation  
 Westminster Presbyterian Church  
 Willowdale Chapel  
 WL Gore Elk Mills  
 WL Gore New Garden

## Avondale Capital Donors

Adrienne & Stuart Fornoff  
 Alyson Stratton  
 Angel & Chris Brown  
 Anne Hunter Waters  
 B.K. Campbell Enterprises, Inc.  
 Bill & Janet Lasko Foundation  
 Carol & Al Gerrard  
 Chester County Community  
 Foundation, Inc.  
 Chester County Department of  
 Community Development  
 David Senecal  
 Deborah Sears  
 Debra Jane Beley  
 Delaware Valley Financial Mortgage LLC  
 Doreen & Kenneth Creighton  
 Elen Lee  
 Eric Schott  
 Ger Meeuwissen  
 Hamilton Family Charitable Trust  
 Hutton Family HeLP Fund  
 Jacquelyn Mace  
 Jessica & Luke Zubrod  
 Joanne & Francis Taylor  
 Karen & James Dinnage  
 Karen & Nicholas Truncellito  
 Lester Water  
 Marcella Mebane  
 Mary Catherine & Ric Gaver  
 Mary Clay  
 Michael & Nancy Pia Foundation  
 Patricia Wendel  
 Phillips Mushroom Farms, L.P.  
 Quest for the Best  
 Representative Christina Sappey  
 Robert & Joan Buck  
 Robert Knabb  
 Susan Rzucidlo  
 Tania Vega  
 The Applestone Foundation  
 The Wawa Foundation  
 William Fowlie  
 William Haubert

## Foundations & Donor-Advised-Funds

Aaron & Jean Martin Fund



Amazon Smile Foundation  
 Avon Grove Lions Foundation  
 Bill & Janet Lasko Foundation  
 Blue Yak Foundation  
 Brian C. Zwaan Legacy Fund  
 Cabot Kjellerup Foundation  
 Caroline J.S. Sanders Trust  
 Emergency Aid of Pennsylvania  
 Foundation  
 Gerald E Clark Memorial Scholarship  
 Grace S and W Linton Nelson  
 Foundation  
 Hamilton Family Charitable Trust  
 Helen G. Beatty Trust  
 Hutton Family HeLP Fund  
 Impact 100 Philadelphia  
 Justamere Foundation  
 Kennett Run Charities  
 Lang Family Foundation  
 Lawrence Saunders Foundation  
 Lions Club of Kennett Square  
 Madeline's Giving Fund  
 Marshall-Reynolds Foundation  
 Milton Apfelbaum Fund  
 National Christian Foundation  
 Neil Joines Fund  
 Olweus Bullying Prevention  
 Sauer Family Charitable Fund  
 Springbank Foundation  
 The Applestone Foundation  
 The Fund for Women and Girls  
 The Leo and Peggy Pierce  
 Family Foundation, Inc.  
 The Longwood Foundation  
 The Mushroom Festival

The PEW Charitable Trust  
 The Philadelphia Foundation  
 The Scholler Foundation  
 W.W. Smith Charitable Trust  
 Walter J. Miller Trust

## Individuals

Aaron Smith  
 Adrienne & Stuart Fornoff  
 Alex Schwendeman  
 Allison Kerwin  
 Allison Radwick  
 Alyson Stratton & Ken Huntsberger  
 Amelie & Axel Schwendt  
 Ana Carrillo  
 Andrea Vaughn  
 Andrew Puffenberger  
 Andy & Lindsay Auger  
 Angel & Chris Brown  
 Ann & Steve Hutton  
 Ann Marie Foley  
 Anne & Doug Doerfler  
 Anne Humes  
 Annette & Wesley Bowers  
 Anonymous  
 Ashley Misceovich  
 Barb & Tony Proto  
 Barbara & David Bolton  
 Ben Adams  
 Beth & Paul Tickle  
 Beth & Tony Rzucidlo  
 Beth Morling  
 Beverly Peck  
 Beverly Wyland

Bianca & Will Hydutsky  
 Bonnie & Mitch Kotler  
 Brenda Nunez  
 Brett Dolente  
 Cara Kearney  
 Carl Innamorati  
 Carlos Yuste & Martha Kirby  
 Carol & Al Gerrard  
 Carol Severance & Vincent Budnick  
 Caroline Mange  
 Charlie Carpenter  
 Christine McDonald  
 Christopher Wells  
 Colleen & Scott Klein  
 Cynthia & David Kreh  
 Dan & Josie Gutierrez  
 Daniel Cordova  
 Daniel Miller  
 Darah Torres  
 David Tillman  
 Davida Black  
 Debbie Dart  
 Deborah Norris  
 Deborah Sears  
 Debra Jane Beley  
 Debra Kline  
 Denise Misceovich  
 Dennis Heller  
 Devin Hoover  
 Ed & Linda McAssey  
 Eileen Bushnell  
 Elizabeth Julian  
 Elizabeth Simpson  
 Emil Orozco  
 Emily Frangiosa



- |                              |                                |
|------------------------------|--------------------------------|
| Eric Downs                   | Jerry Adams                    |
| Eric Thompson                | Jessica & Luke Zubrod          |
| Erica Bove                   | Jill Beech                     |
| Erik Laping                  | Joan & Mel Leaman              |
| Eryn Krivansky               | Joan Fenza                     |
| Florence & Calvin Lu         | Joan Wagner                    |
| Fran Sharon                  | Joanna Ross                    |
| Frank Triano                 | Joanne & Francis Taylor        |
| Gary & Lori Levesque         | Jodi & Greg Byrne              |
| Gayle Ross                   | Joe Campbell                   |
| Glenn & Lauren Marshall      | John Grant & Bessie Lee Lawton |
| Greg & Shelagh Byrne         | John Kriza                     |
| Gregory Deveney              | John McAuley                   |
| Greta & Douglas Fowler       | John Trouba                    |
| Guadalupe Perez              | Jon Smoker                     |
| Gustavo Casteneda            | Jonathan Finafrock             |
| Heather & Gregory McCummings | Jordan Gerrard                 |
| Heather McMillan             | Jordani Perez                  |
| Henry Frank                  | Jose Colon                     |
| Ian Hutton                   | Joy & Michael Deminski         |
| Ira Lockwood                 | Joyce & Charles Andrews        |
| Ivan Seele                   | Joyce Basciani                 |
| Jacob Weissenburger          | Juan Magana                    |
| Jacquelyn Rothera            | Judith & Robert Banks          |
| James Wagner                 | Judith Jester Durante          |
| Jamie Breslin                | Judy Stroud                    |
| Jamie Wagner                 | Judy Wright                    |
| Jane Moss                    | Julie Simon                    |
| Jane Schinedewolf            | Kaitlyn Coombs                 |
| Janet Johnson                | Karen & Ray Hess               |
| Jason Chapman                | Kate & Rob Daneker             |
| Jay Liska                    | Katharine & Robert Carter      |
| Jeff Barton                  | Katherine Martin               |
| Jennifer Bollacker           | Kathleen Snyder                |
| Jennifer Hall                | Kathryn Comegys                |
| Jennifer Kowalski            | Kathryn King                   |
| Jennifer Matz                | Katie Kolb                     |

- Katie Martin
- Kimberly & Ronald Tupper
- Kimberly Bressi
- Kristin & Anthony Proto
- Lauren Steindl
- Lauren Zane
- Lenda Carrillo
- Liam Miller & Timothy Coleman
- Linda & Randy Mercner
- Lois Williams
- Lori Darkow
- Lynell Pastormerlo
- Lynn Brenner
- Lynn Nathan
- Lynne O'Connor
- Marc & Stephanie Stanislawczyk
- Marcella Mebane
- Margaret Parker
- Margie & Fran Lutz
- Maria Zanfrisco & Scott Schwartzengraber
- Marian & David Moskowitz
- Mark Nappi
- Martha Young
- Mary Beth Verget
- Mary Clay
- Mary Lou & John Vansant
- Maureen McGovern
- Mayra Luna
- Meghan McQuiston
- Melanie Wilson
- Melissa & Warren Jarratt
- Meliton Gomez Bustos
- Michael Berg
- Michael Jasinski
- Michael & Mary Anne McCarthy
- Michelle Bonk
- Michelle Johnson
- Michelle Richards
- Mirciades Dirzu Diaz & Denae Diaz
- Molly & William Wood
- Nance & Mark Weber
- Nicholas Laping
- Nicole Cady
- Noelle Civatte
- Paola Rosas
- Patrice Turenne
- Peter Angelino
- Pia McCann
- Rachel Bowers
- Rafael Tamargo
- Ralph Schwendeman
- Rebecca Rosenberg
- Rich Boclair
- Richard Giacco
- Richard Komacki



## APOYO DEL MOMENTO: THE JUSTAMERE FOUNDATION

El Garage brinda oportunidades para que los jóvenes de la comunidad exploren oportunidades postsecundarias a través de nuestro programa Career Compass. A lo largo de siete años, hemos atendido a 66 estudiantes diferentes a través de prácticas durante los meses de verano. A el Garage le apasiona empoderar a los estudiantes a través de oportunidades vocacionales, una pasión que compartimos con nuestros amigos y partidarios de The Justamere Foundation .

Fundada en el 2021, The Justamere Foundation ha brindado apoyo que les cambia la vida a los miembros de la comunidad del condado de Chester, trabajando para eliminar las barreras que impiden que las personas trabajadoras sean completamente autosuficientes. The Justamere Foundation apoya programas que abordan obstáculos, grandes y pequeños, de una manera que abre un camino para que las personas alcancen la autosuficiencia. Cuando el Garage descubrió la superposición de la misión entre nuestros programas Career Compass y el trabajo de The Justamere Foundation, la asociación floreció naturalmente. The Justamere Foundation ha apoyado generosamente nuestro programa de Career Compass durante los últimos tres

veranos, ¡y esperamos con ansias el futuro con nuestros amigos y socios!

Lori Cushman, la presidenta de The Justamere Foundation está entusiasmada de continuar trabajando juntos para empoderar a nuestra comunidad. "The Justamere Foundation ha descubierto que el trabajo de mayor impacto se realiza a nivel personal, y nadie lo demuestra mejor que nuestros socios en el Garage. Les apasiona ayudar a sus hijos a creer en su futuro y luego les dan las herramientas para hacerlo realidad. Estamos muy felices de tenerlos en nuestra comunidad".

Nos encanta cuando socios como The Justamere Foundation tienen un corazón no solo para nuestros estudiantes, sino también para las familias de nuestra comunidad. Hemos disfrutado viendo crecer nuestra relación con esta fundación a lo largo de los años, incluso cuando nuestras operaciones normales se vieron interrumpidas por una pandemia. Queremos agradecer a The Justamere Foundation por todo lo que han hecho y esperamos continuar nuestra colaboración con ellos para impactar a nuestros estudiantes y a la comunidad.

- |                         |                       |                              |
|-------------------------|-----------------------|------------------------------|
| Rick Rineer             | Sharon Nesbitt        | Timothy Cole                 |
| Ricky Haug              | Sharvette Law Philmon | Timothy Norton               |
| Robert & Linda Martin   | Shelagh Byrne         | Todd Henderson               |
| Robert Campbell         | Sherry & Tom Weir     | Tom Hammer & Barbara Pizzala |
| Robert Fisher           | Sonia Cheng           | Tom McClung                  |
| Robert Gregory          | Stacy Bania           | Tom Schreier                 |
| Robert Knabb            | Stephanie Reichert    | Ulrike Martin                |
| Robin Whiteman          | Stephanie Riely       | Vicki & W.Thomas Gehrt       |
| Rosa & Chris Moore      | Susan Godwin          | Vicki Love                   |
| Rosemary McPherson      | Susan Latimer         | Victoria & John Malthaner    |
| Ryan Ford               | Susan Tedesco         | Vy & Steve Bolhouse          |
| Saisarath Kanamarlapudi | Tammi Schweizer       | Wendy McClanahan             |
| Samantha & David Park   | Terri & Gene Herr     | Wendy Thorngate              |
| Sara Dickens-Trillo     | Terri Curran          | Whitney & Matthew Hoffman    |
| Scott Smith             | Thomas Gotthold       | William Madway               |
| Sean Cadden             | Thomas Scargle        | William Mitzel               |
| Sharis Jackson          | Tim Peterson          | Zachary Hill                 |



## IN-KIND APOYO

Varias personas y negocios donan obsequios para nuestros estudiantes, artículos para nuestra subasta anual, alimentos para nuestras comidas diarias, materiales de arte y/o materiales para la construcción y el mantenimiento.

- |                          |                         |                           |                         |
|--------------------------|-------------------------|---------------------------|-------------------------|
| Adventure Aquarium       | David Kreh              | Kim Tupper                | Taproot Photography     |
| Alex Lardini             | David Vegely            | Longwood Gardens          | The Bungalow            |
| Allaire Event Rentals    | Debbie Ciafre           | Lynn Johnson              | The Chester County      |
| Anchor Life + Fitness    | Debra Jane Beley        | Maricella Ayllon          | Food Bank               |
| Anthony Proto            | Dover International     | Maryann Schwab            | The Chester County      |
| Arden + James            | Speedway                | Melissa Corderro          | Grange                  |
| Aristos Harvest          | Eckman Family Dentistry | Mike The Apple Man        | The Farm at Oxford      |
| Baggu                    | Episcopal Church        | Mt. Cuba Center           | The Franklin Institute  |
| Barry Kanofsky           | of the Advent           | MZ Fair Trade             | The Garage Community    |
| Be Here Brewing Company  | Eric Downs              | Nancy Gottlieb            | & Youth Center Board    |
| Becky Devestine          | Francis Lutz            | New London Electric, Inc. | of Directors            |
| Believe & Achieve        | Goldey Beacom College   | Operation Holiday         | Tieks                   |
| Foundation               | Grain Craft Bar         | Panaderia Phoenix         | Toot Sweet              |
| Beth Rzcidulo            | and Kitchen             | Penns Woods Winery        | Tribe Beauty            |
| Beth & Paul Tickle       | Greek From Greece       | Philadelphia Flyers       | Twelves Grill           |
| Brian & Kim Munz         | Green n' Clean Car Wash | Philadelphia Rock Gym     | TXTL Boutique           |
| Brian Roselli            | Hockessin Athletic Club | Precision Painting        | Vanessa Ross            |
| Bronca                   | Hood's BBQ              | Produce Place             | Wagner Family           |
| Brownett and Associates  | Ines Guerrero           | Robert Gaynor             | Wendy Thorngate         |
| Chester County           | Jeeps for Joy           | Robert McLeod             | Whistle Hill Farm       |
| Intermediate Unit        | Jennifer Simonton       | Roselli Allstate          | Whole Foods             |
| Church of the Advent     | Joe & Kim Brendle       | Insurance Agency          | Willowdale Chapel       |
| Cory Bush                | Kennett Collaborative   | SailTime                  | Womens Bible Study      |
| Couch Tomato             | Kennett Square          | Sophia Alexis Foutres     | Willowdale Jennersville |
| Currie Hair Skin & Nails | Ace Hardware            | Southbound BBQ            | Bible Study Group       |
| Dana Braden              | Kennett Square          | State Farm Mutual         | WorkS                   |
| Dansko                   | Golf & Country Club     | Susan Latimer             |                         |

### APOYO DEL MOMENTO:

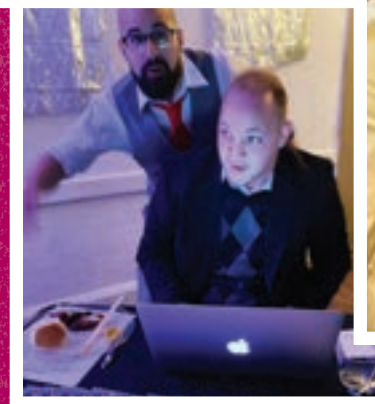
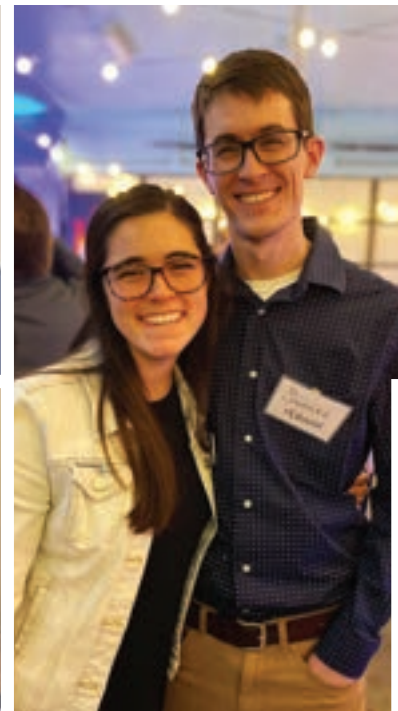
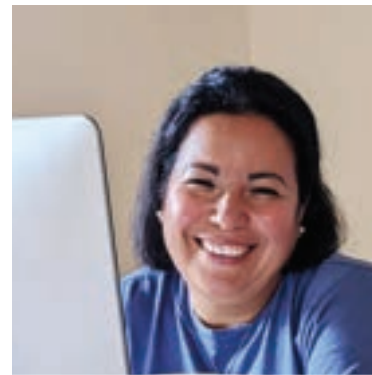
## PIA FAMILY FOUNDATION

Cuando el Garage compró nuestra ubicación en Avondale en el 2021, el cielo era el límite de cómo podíamos servir a la comunidad. Durante más de 21 años, el Garage ha brindado programación extracurricular de calidad en un entorno seguro y confiable. Gracias al apoyo de nuestros socios y amigos comunitarios, estos servicios están disponibles para una comunidad ampliada en nuestro espacio de Avondale de dos pisos y 11,000 pies cuadrados.

El proceso de renovación de este edificio, que originalmente sirvió como estación de bomberos, se ha realizado en múltiples etapas. Gracias a la generosidad y visión de The Michael & Nancy Pia Foundation puede comenzar una etapa muy apasionante. The Michael & Nancy Pia Foundation se dedica a mejorar las vidas de los niños y apoya a organizaciones y programas locales centrados en las áreas de personas sin hogar, inseguridad alimentaria, salud y

educación. El espacio ampliado de el Garage en Avondale tiene mucho potencial para espacios de construcción comunitaria. Una de nuestras visiones para alcanzar este potencial es crear un Makerspace, un sueño hecho posible gracias a nuestra asociación con The Michael & Nancy Pia Foundation. Nuestra esperanza es que este Makerspace sea un centro de creatividad donde los estudiantes y miembros de la comunidad puedan aprovechar su creatividad, autoexpresión, pasatiempos, habilidades y mucho más.

*“Durante más de 20 años, el Garage ha tenido un impacto significativo en los jóvenes de nuestra comunidad. Es un placer para nosotros asociarnos con ellos para ampliar su programación y crear un Makerspace en las instalaciones de Avondale”. — Nancy Pía*



# APOYO A

## Diario

### GARAGE STAFF

**Kristin Proto**, Executive Director

**Kate Henson**, Director of Development

**Jamie McKearin**, Kennett Square Site Supervisor (outgoing)

**Liliana Guzman**, Kennett Square Site Supervisor (incoming)

**Aaron Smith**, Avondale Site Supervisor

**Lizette Herrera**, MAPS & Career Compass Coordinator

**Antony DaCunha**, Volunteer/Mentor & Boys Program Coordinator

**Ines Guerrero**, Girls Program Coordinator

**Nick Brendle**, Self Care & Olweus Coordinator

**Murphy McArdle**, Volunteer/Mentor Program Coordinator

**Esmeralda Carrillo**, Parent Coordinator

**Yaritza Zavaleta**, Community Service Coordinator

**Mary Keino**, Social Worker

**Yesenia Lagunas**, Program Support

**Kati Davis**, Marketing & Communications Coordinator

### CCIU STAFF PARTNERS

**Karen Carrillo**

### EXECUTIVE BOARD

**Sean Deminski**,  
**President**  
Content Producer,  
Igniter Creative

**Bob Fisher**,  
**Treasurer**  
Garage Volunteer,  
retired W.L. Gore &  
Associate Executive

**Daniel Cordova**,  
**Secretary**  
Management Consultant,  
Accenture

**Stephanie Delucia**  
Financial Models Operations  
& Support Team Lead,  
Chatham Financial

**Gabriela Pedroza Sanchez**  
Senior Paralegal, Lupton Law, LLC

**John Kriza**  
Realtor/Associate Broker,  
Beiler-Campbell Realtors &  
John Kriza Real Estate Team

**Seth Lupton**  
Managing Attorney,  
Lupton Law, LLC

**Jodi Byrne**  
Curriculum Coordinator,  
Achievement House Cyber  
Charter School

**Guadalupe Junior  
Rios Perez**  
Account Manager, State Farm,  
Brittany Lovio Agency

**David Kreh**  
Global Market Manager  
Wire and Cable, Arkema

**Kristin Kotler**  
BVA Assistant Supervisor  
of Online Learning, Chester  
County Intermediate Unit

*Terms ended in 2022*

**Chris Wells**  
Vice President of Research and  
Development, Indico Data

**Jose Sabastro**  
Partner, Grateful Investments



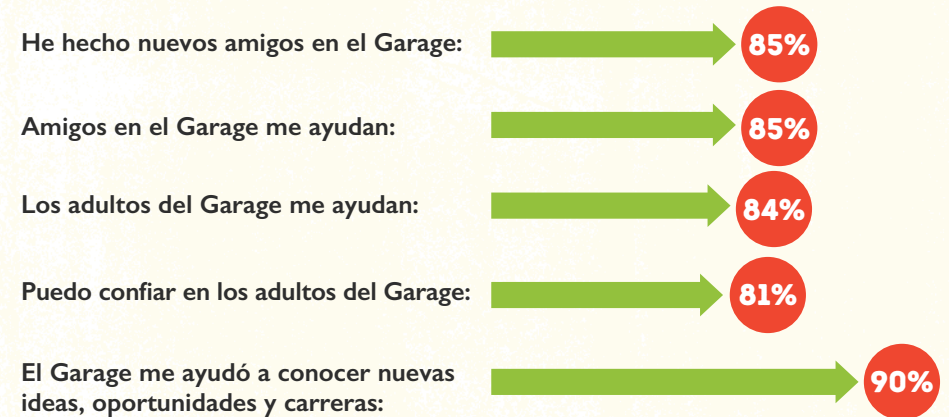


# IMPACTO *y* TRANSFORMACIÓN

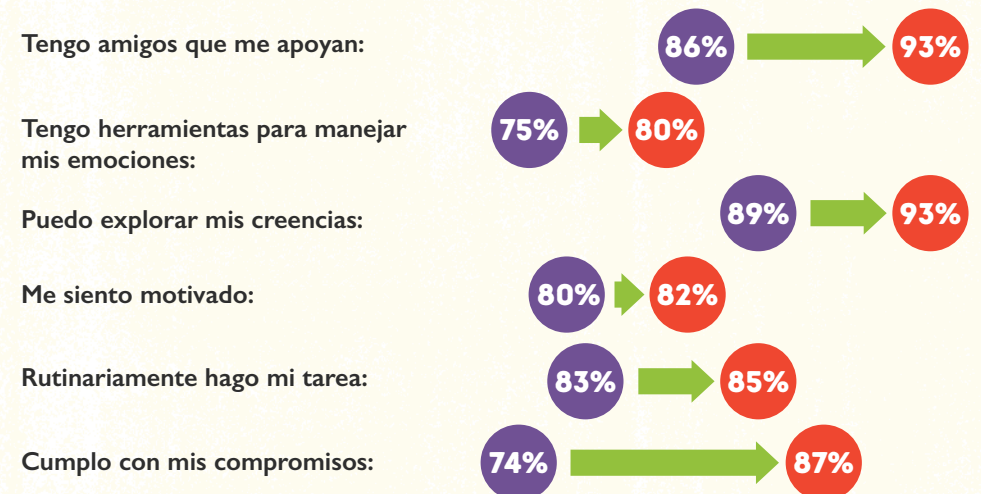
El Garage administra encuestas de otoño y primavera a nuestros estudiantes para medir el progreso en todos los programas y demostrar un crecimiento positivo. Para los resultados del año escolar 2022-2023, los estudiantes están mostrando progreso en los aspectos académicos, sociales y de comportamiento de sus vidas. Además, los estudiantes están desarrollando planes para después de la escuela secundaria y hasta la edad adulta. Nuestros datos indican que gracias a nuestros programas y servicios, los estudiantes están desarrollando habilidades y conocimientos mientras se conectan con recursos para garantizar su éxito futuro.

Finalmente, al final del año escolar, pedimos comentarios sobre elementos esenciales de nuestra organización, incluidas las relaciones con nuestro personal, compañeros y experiencias. Estamos orgullosos de compartir los resultados.

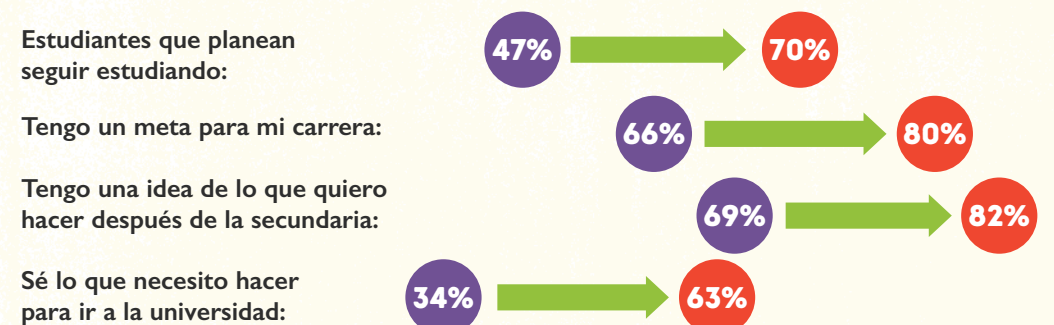
## EXPERIENCIAS EN EL GARAGE



## DESARROLLO JUVENIL

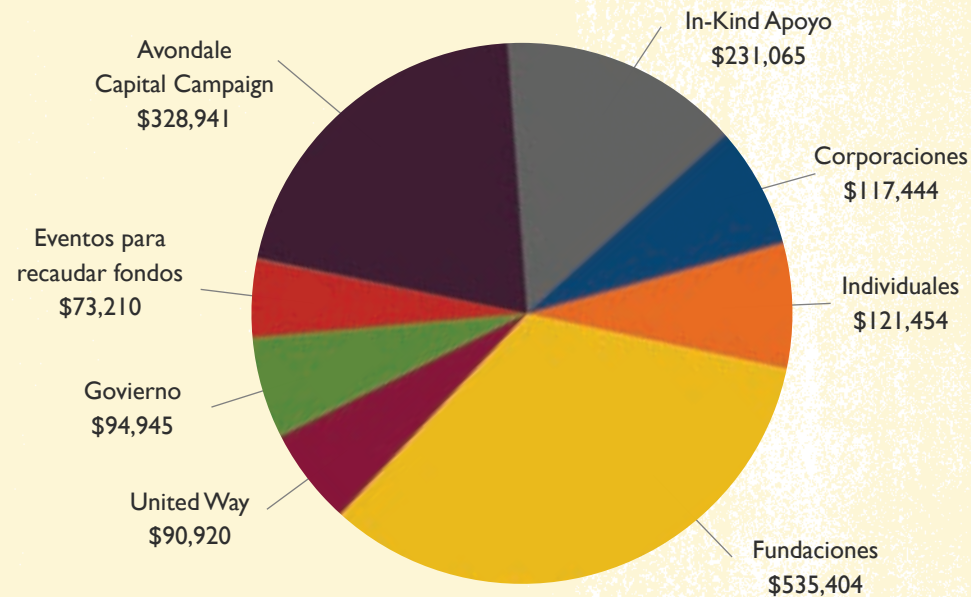


## PLANES POST-SECUNDARIAS

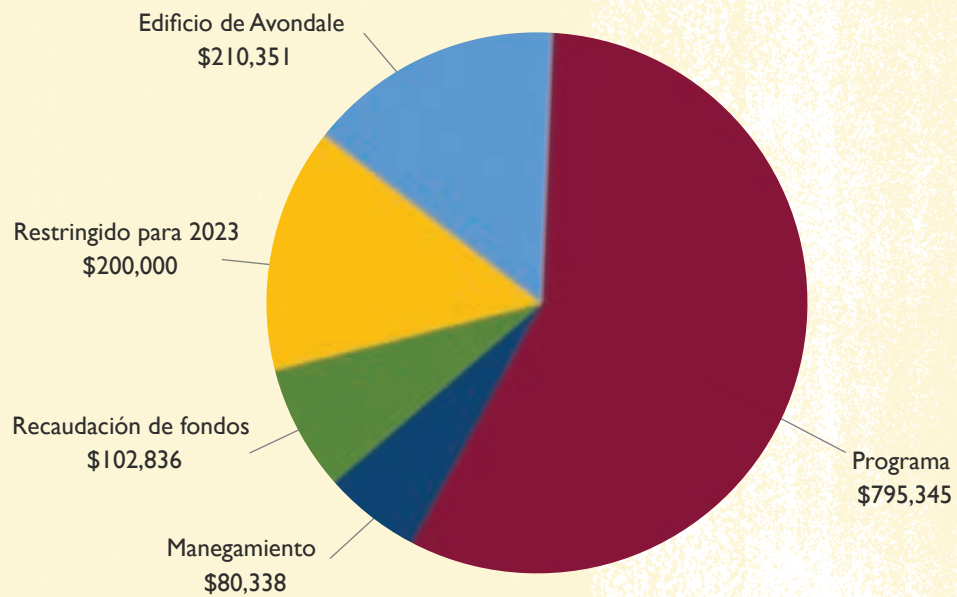


# 2022 DECLARACION DE GANACIA Y GASTOS

THE GARAGE COMMUNITY & YOUTH CENTER



**GANANCIA**  
TOTAL: \$1,593,883



**GASTOS**  
TOTAL: \$1,388,870



Si desea obtener mas información sobre como involucrarse, por favor llamenos al 610.444.6464 o envíenos un correo electronico a [info@garageyouthcenter.org](mailto:info@garageyouthcenter.org)





Si está interesado en apoyar la juventud en el Garage financieramente, puede enviar donaciones a estas direcciones:

**Mailing Address**

P.O. Box 1158  
Kennett Square, PA 19348

**Kennett Center**

115 South Union Street  
Kennett Square, PA 19348  
Tel. 610.444.6464

**Avondale Center**

121 Pennsylvania Ave  
Avondale, PA 19311  
Tel. 610.897.2014

➔ O puede donar en línea en: [garageyouthcenter.org/donate](https://garageyouthcenter.org/donate)



**OPEN HOURS:**

**School Year:**

Monday – Thursday: 3 – 6pm

**Summer:** 11am – 4pm

[garageyouthcenter.org](https://garageyouthcenter.org)



Stay connected.



United Way of  
Southern Chester County